

## Hofordnung Hof Birkelbach



1.) Wir bitten Sie auf dem Parkplatz zu parken und zu Fuß auf den Hof zu kommen.

2.) Hunde sind bei uns herzlich Willkommen, jedoch bitte an der Leine zu führen und wir bitten Sie den Kot Ihres Hundes zu entsorgen.

3.) Die Pferde sind nur in der Reitpädagogik/Reittherapie oder unter Aufsicht zu füttern. Einige Pferde bei uns am Hof haben Unverträglichkeiten und Allergien.

4.) Auf dem Hof wir nicht gerannt, da sich die Pferde erschrecken können.

5.) Wir haben einen Hofhund namens Mino, er ist ein Dalmatiner.

## **Schriftliche Einwilligung nach dem Datenschutzgesetz (DSGVO 2018)**

Im Rahmen der Angebote vom Reit- und Therapiezentrum Hof Birkelbach werden personenbezogene, notwendige und erforderliche Daten wie, Name, Anschrift, Telefonnummer etc. schriftlich festgehalten. Diese werden von Carmen Stampnik selbst, sowie ihren Mitarbeitern im Rahmen des Angebotes genutzt und werden 10 Jahre aufgehoben (10 Jahresaufbewahrungspflicht) und danach vernichtet.

### **Einwilligung in die Datennutzung zu weiteren Zwecken**

#### **Einverständniserklärung zu Foto- und/oder Filmaufnahmen**

Ich erkläre mich damit einverstanden, dass im Rahmen der Reitpädagogik durch Carmen Stampnik und ihren Mitarbeitern Bilder und/oder Videos von \_\_\_\_\_

\_\_\_\_\_ gemacht und gespeichert werden dürfen.

*Name, von der auf den Aufnahmen zu sehender Person*

Sind Sie mit den folgenden Nutzungszwecken einverstanden, kreuzen Sie diese bitte entsprechend an. Wollen Sie keine Einwilligung erteilen, lassen Sie die Felder bitte frei.

- Zur Dokumentation
- Zum Austausch mit von Ihnen gewünschten dritten Personen oder Organisationen
- Zu Werbezwecken, die der Öffentlichkeitsarbeit dienen (Veröffentlichung auf Homepage, Sozialen Medien, Flyer etc.)

Die Fotos und/oder Videos dienen ausschließlich für die oben aufgelisteten Nutzungszwecke.

Ich bin mir darüber im Klaren, dass Fotos und/oder Videos im Internet von beliebigen Personen abgerufen werden können. Es kann trotz aller technischer Vorkehrungen nicht ausgeschlossen werden, dass solche Personen die Fotos und/oder Videos weiterverwenden oder an andere Personen weitergeben.

Diese Einverständniserklärung ist freiwillig und kann gegenüber Carmen Stampnik jederzeit mit Wirkung für die Zukunft widerrufen werden. Sind die Aufnahmen im Internet verfügbar, erfolgt die Entfernung, soweit dies noch möglich ist.

Mit meiner Unterschrift stimme ich den o.a. Bestimmungen zu.

Ich bin auf mein Widerrufsrecht hingewiesen worden.

---

Ort / Datum / Unterschrift

Erziehungsberechtigter

---

Ort / Datum / Unterschrift

Carmen Stampnik

Gemäß Art. 8 der DSGVO dürfen Jugendliche ab 16 Jahren ihr Einverständnis zur Datenverarbeitung selbst erteilen. Für Kinder und Jugendliche unter 16 Jahren bedarf es einer Einverständniserklärung der Eltern.

# Unfallverhütungsmaßnahmen

## Reitpädagogik Hof Birkelbach

1.) Für das Arbeiten mit Pferden ist es sinnvoll, Reitkleidung zu tragen. Wer keine Reitkleidung hat, muss sich nicht extra welche kaufen. Beachtet werden sollte allerdings, dass die Kleidung praktisch und bequem ist.



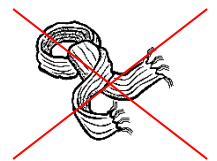
- ➔ Wir empfehlen eine Jeanshose / Leggings mit einem T-Shirt und einem Pullover, einer Weste oder Jacke zu kombinieren, je nach Jahreszeit. Bei Jacken ist daraufhin zu weisen, dass Sie entweder geschlossen oder ausgezogen werden müssen.

2.) Bei den Schuhen ist auf festes Schuhwerk zu achten. Flipflops, Ballerinas und Sandalen sind nicht geeignet.

- ➔ Wir empfehlen Reitstiefel, Wanderschuhe oder Schuhe mit einer festen Kappe.

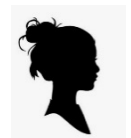


3.) Schals müssen aus Sicherheitsgründen abgelegt werden, um das Risiko einer Strangulation zu vermeiden.



4.) Sonnenbrillen sowie Brillen, die nicht als Sehhilfe gebraucht werden, sind aus Sicherheitsgründen nicht erlaubt.

5.) Lange Haare müssen zum Dutt oder alternativ zum Zopf zusammengebunden werden.



6.) Schmuck sollte besser zu Hause gelassen werden.

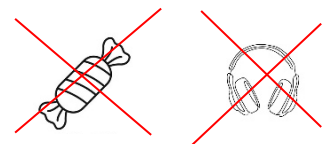
- ➔ Es ist sehr wichtig, dass keine langen Ohrringe oder Ketten getragen werden.
- ➔



7.) Wir empfehlen einen Reithelm, dieser kann für die Einheit bei uns auch gerne ausgeliehen werden. Wir informieren Sie darüber, dass der Reithelm älter als 3 Jahre ist. Fahrradhelme sind für den Anfang „in Ordnung“. Wir weisen, aber darauf hin, dass ein Fahrradhelm nicht den gleichen Schutz wie ein Reithelm bietet.



8.) Während der Arbeit mit den Pferden ist das Tragen von Kopfhörern untersagt, ebenso das Lutschen und/oder Kauen von Kaugummis und Bonbons.



9.) Den Pferden zu Liebe, beträgt das maximale Reitergewicht 85 kg.

